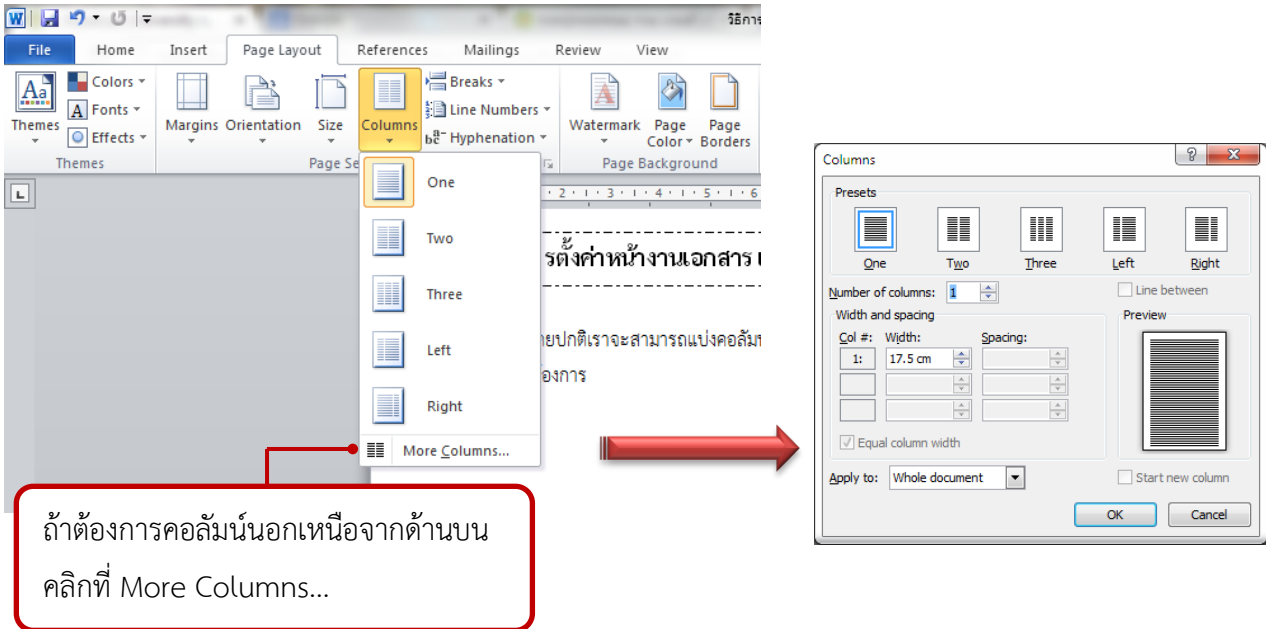
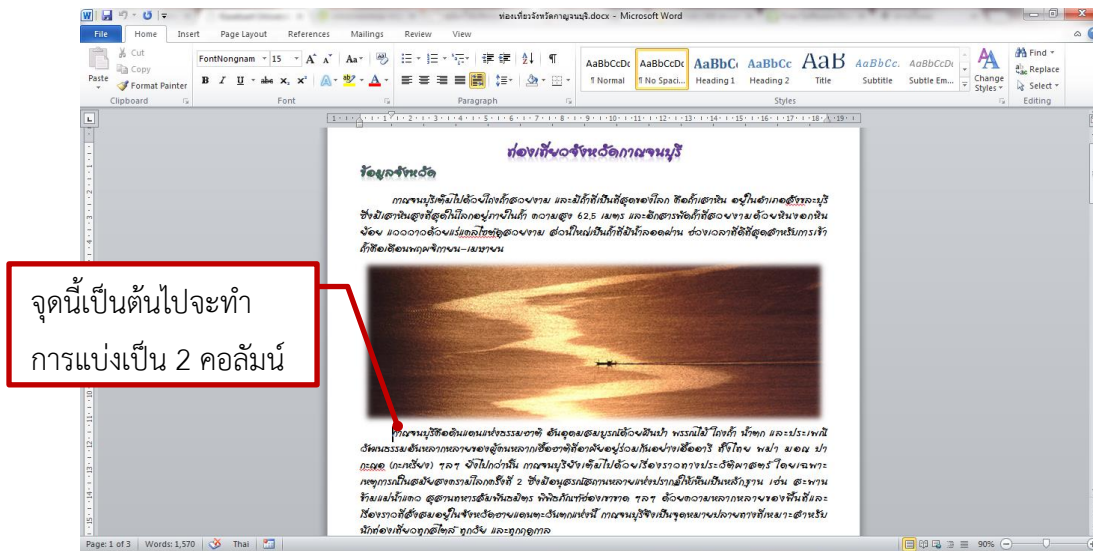


## การตั้งค่าแบบคอลัมน์ในหน้าเอกสาร

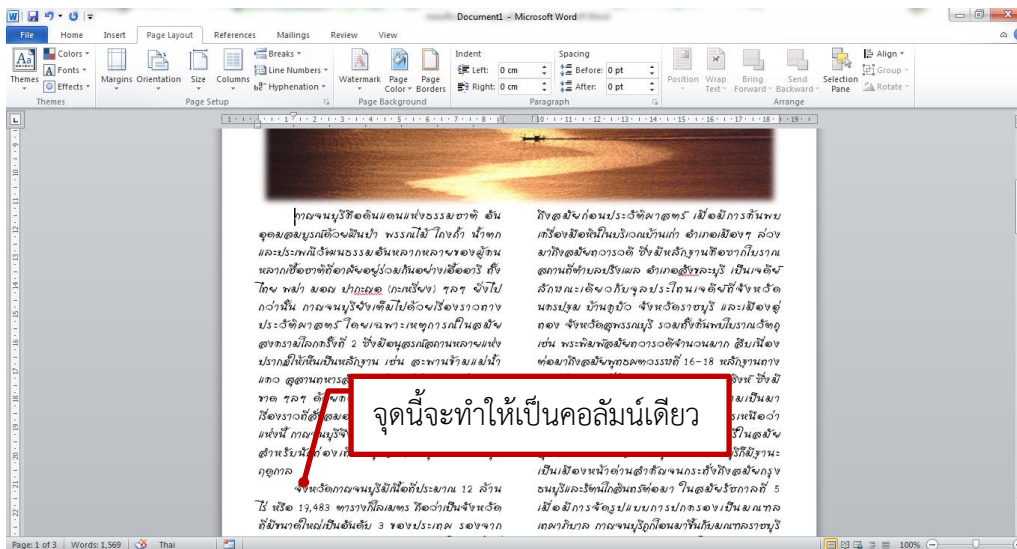
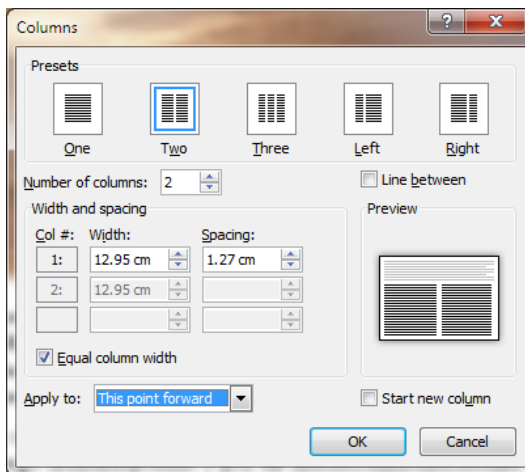
โดยปกติเราสามารถแบ่งคอลัมน์ในเอกสารได้จากแท็บริบบอน Page Layout ➤ Columns ➤ เลือกจำนวนคอลัมน์ที่ต้องการ



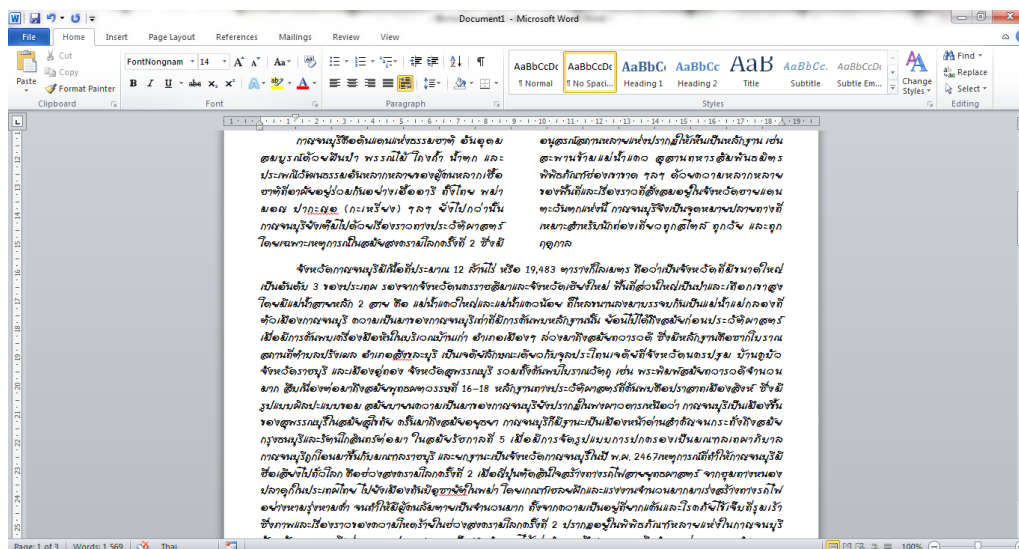
ในที่นี้จะพูดถึงการแบ่งคอลัมน์หลาย ๆ แบบใน 1 ไฟล์เอกสาร



- นำเมาส์ไปคลิกที่หน้าคำว่า กาญจนบุรี ไปที่ Page Layout ➤ Columns ➤ More Columns...
- คลิกจำนวนคอลัมน์ ในที่นี้ คลิก Two ไปที่ Apply to: This point forward คลิก OK



- คลิกที่ Page Layout ➤ More Column... ทำให้เหลือคอลัมน์เดียว
- คลิก One ไปที่ Apply to: This point forward คลิก OK



- คลิกที่ Page Layout ➤ More Column... ทำให้เป็น 3 คอลัมน์
- คลิก Tree เลือก Spacing: 0.8 ไปที่ Apply to: This point forward คลิก OK
- คลิกที่หัวเรื่องแต่ละเรื่อง คลิก Page Layout ➤ Breaks ➤ Column

